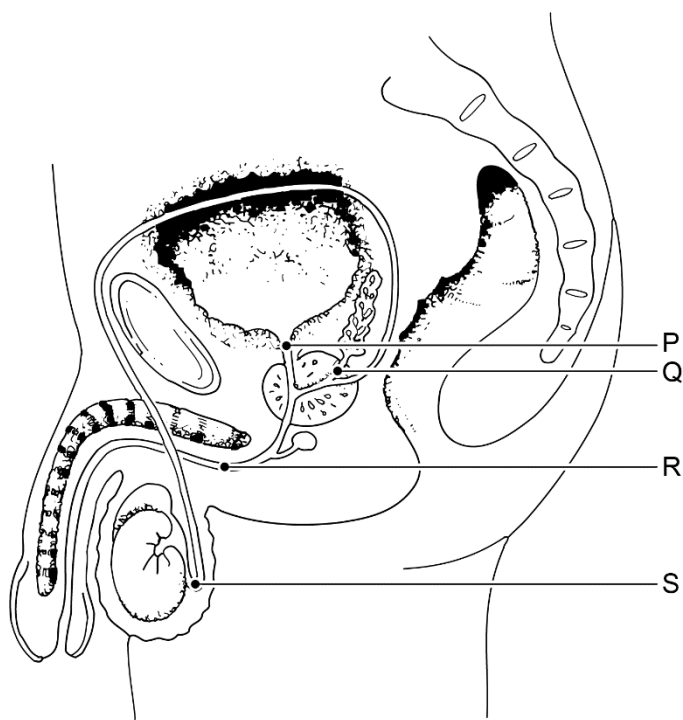


De penis

In de puberteit krijgt een jongen voor het eerst een zaadlozing. Bij seksuele opwinding wordt zijn penis stijf. Bij de zaadlozing wordt een bepaalde verbinding afgesloten, zodat er geen sperma in de blaas terecht komt.

1p 14 Als de penis stijf wordt, vult een deel van de penis zich met bloed.
→ Geef de naam van dit deel.

1p 15 In de afbeelding zie je de organen van het mannelijke voortplantingsstelsel. Vier plaatsen zijn met letters aangegeven.



Met welke letter is de plaats aangegeven waar tijdens de zaadlozing de verbinding afgesloten wordt?

- A met letter P
- B met letter Q
- C met letter R
- D met letter S

2p 16 Als de penis stijf wordt, stroomt er meer bloed doorheen. Door welk bloedvat stroomt het bloed de penis in? En hoort dit bloedvat bij de grote of bij de kleine bloedsomloop?
Op de **uitwerkbijlage** staat een zin over de stijf wordende penis.
→ Omcirkel de juiste woorden in deze zin.

uitwerkbijlage

16 Omcirkel de juiste woorden in deze zin.

Als de penis stijf wordt, stroomt er meer bloed doorheen;

dit bloed stroomt door de

penisader
penisslagader

 de penis in

en dat bloedvat hoort bij de

grote
kleine

 bloedsomloop.

Bronvermelding

Een opsomming van de in dit examen gebruikte bronnen, zoals teksten en afbeeldingen, is te vinden in het bij dit examen behorende correctievoorschrift.